

# 두나론 강화마루 바닥시트

## 1. 두나론(DUNALON) 강화마루 바닥시트란?

- 최근에 시공되는 공동주택(아파트, 빌라) 등에는 강화마루 시공이 보편화되면서 널리 보급되고 있으며, 두나론 강화마루 바닥시트는 쿠션, 단열, 방음성이 뛰어난 폴리에틸렌 발포제품으로 생산되어 한번 시공으로 강화마루 패널구축 바닥으로부터 올라오는 습기를 방지하고 완충을 겸하면서 몰탈 바닥면으로 부터의 난방열을 용이하게 마루 패널에 전달해 실내난방에 유용한 방습시트입니다.

## 2. 두나론(DUNALON) 강화마루 시트의 구조



## 3. 두나론(DUNALON) 강화마루 바닥시트의 종류

- 1) 두나론 P.E Foam Sheet
- 2) 두나론 P.E Foam Sheet + H.D Film LAMINATION (12M, 15M 두께)
- 3) 두나론 P.E Foam Sheet + H.D Film LAMINATION (인쇄)

## 4. 두나론(DUNALON) 강화마루 바닥시트의 규격

모 델	두 게	폭	길 이	비 고
"A"	2mm - 3mm	1M	100M	Roll 상태로 공급
"B"	2mm - 3mm	1M	150M	Roll 상태로 공급

## 5. 두나론(DUNALON) 강화마루 바닥시트의 효능

- 방수성, 방습성이 뛰어나 콘크리트 몰탈에서 올라오는 습기를 방지해 마루 패널의 변형을 방지함.
- 방진, 소음발생을 차단시켜 층간소음 방지에도 효과가 우수함.
- 복원력이 우수하여 반복충격에 우수한 효과가 있음.
- 시공현장의 여건에 맞게 가공, 시공이 용이함.
- 단열성이 우수하여 난방효율을 높게 유지함.
- 착색이 가능하여 색채적 감각효과를 발휘함.
- 친환경 소재로 환경물질 발생이 없음. (본드시공 안함.)

## 6. 두나론(DUNALON) 강화마루 바닥시트의 시공방법

- ① 시공하려는 장소바닥에 습기나 흙 등 이물질을 완전히 제거한다.
- ② 슬라브 상층부분인 콘크리트 몰탈 위에 약 80~100mm 두께의 비닐을 완전히 부착되도록 한다.
- ③ 비닐면 위에 두나론(DUNALON) 강화마루 바닥시트를 Roll 상태에서 풀면서 시공 장소에 알맞게 재단하여 균일하게 깎는다.  
(이때, H.D Film을 위로 보이게 깎는다.)
- ④ 시트와 시트사이의 이음새 부분은 폭 50mm 이상의 OPP tape로 고정시킨다.
- ⑤ 두나론(DUNALON) 강화마루 바닥시트 상부에 강화마루 패널을 조립하면서 시공한다.

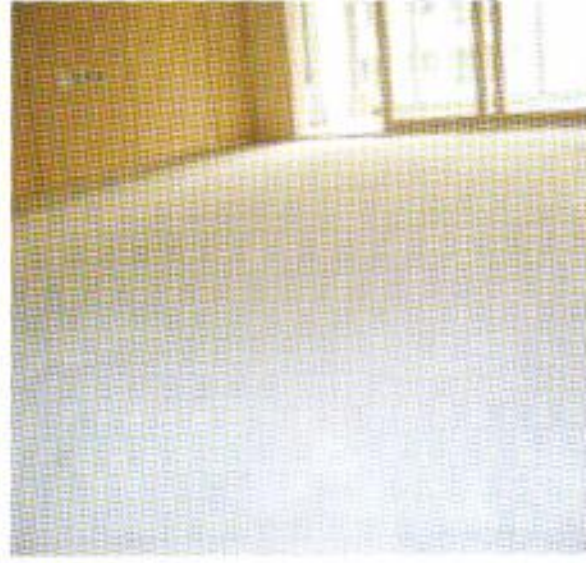
## 7. 두나론(DUNALON) 강화마루 바닥시트의 물리적 특성

측정 항목	단 위	결과치	시험방법
인장강도	N/cm <sup>2</sup>	31	KSM 3014
인열강도	N/cm	14	KSM 3014
압축경도	N/cm <sup>2</sup>	2.4	KSM 3014
흡수율	g/cm <sup>2</sup>	0.005	KSM 3014
열전도율	Kcal/mh℃	0.040	KSL 9016-95

## 8. 공정별 사진



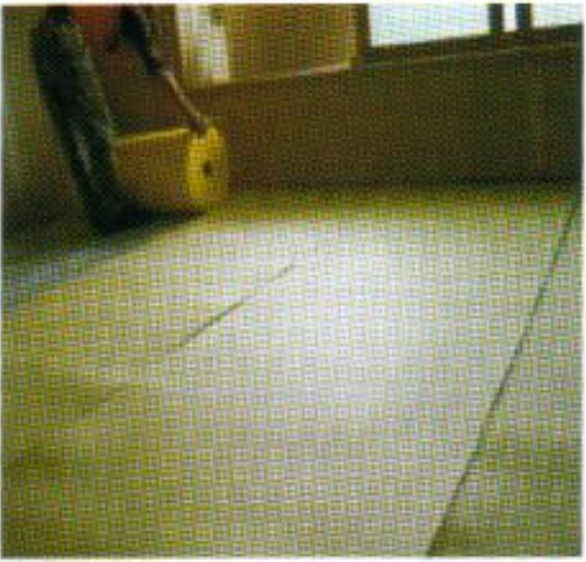
1. 시멘트바닥을 깨끗이 청소하고 이물질을 제거한다.



2. 시멘트 바닥위에 필름을 덮는다.



3. 필름 위에 PE foam을 덮는다.



4. 사이즈에 맞게 PE foam 규격을 조절하여 시공한다.



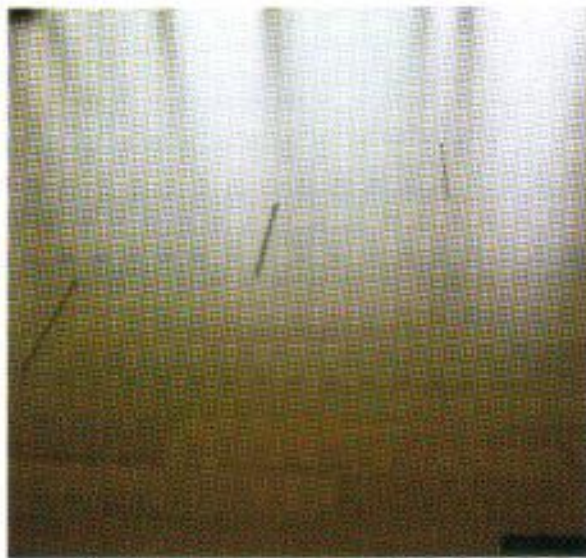
5. OPP 테입으로 이음매를 마감 한다.



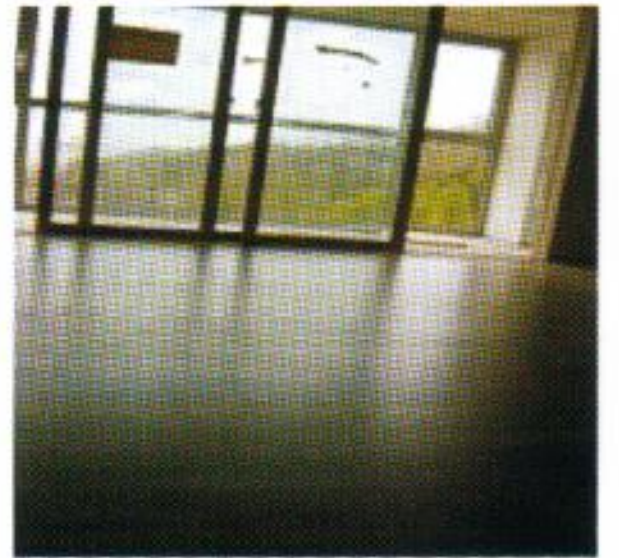
6. 강화마루바닥 시트 위에 마루패널을 조립시공 한다.



7. 규격에 맞게 조절하여 시공한다.



8. 이음 부분을 마감한다.



9. 완성